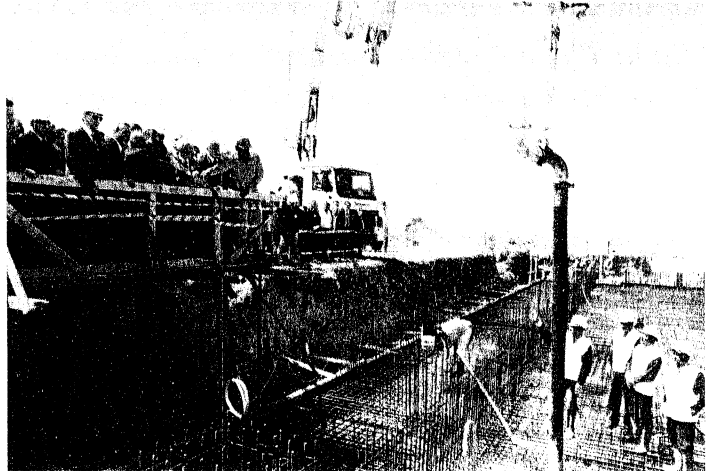


Aliağa Organize Sanayi Bölgesi'nde Kurulacak Ve 40 Milyon Avroya Mal Olacak Atik Metal, 250 Kişiye İş İmkkanı Yaratacak



Alosbi'de Temel Atma

Aliağa Organize Sanayi Bölgesi'nde Kurulacak Ve 40 Milyon Avroya Mal Olacak Atik Metal, 250 Kişiye İş İmkkanı Yaratacak. Atik Metal Yönetim Kurulu Başkanı Mehmet Atik, çevre ve işçi sağlığı kurallarına uyacak olan tesisin 2010 Haziran ayında devreye girmesinin planlandığını bildirdi.

Aliağa Organize Sanayi Bölgesi Emir'de (ALOSBİ) kurulacak olan Atik Metal, gri ve sfero döküm parçaları, faktör, ficari vasıta, pompa, vana ve makine parçaları üretecek, 250 kişiye iş imkanı sağlayacak.

Atik Metal'in temel atma töreninde konuşan şirketin Yönetim Kurulu Başkanı Mehmet Atik, döküm sanayinin, otomotiv başta olmak üzere, inşaat makineleri, tarım, dayanıklı

tüketim malları, ulaşım ve savunma sanayi gibi pek çok alanın "vazgeçilmez"i olduğunu ifade etti.

Türkiye'nin dünya döküm üretiminde dördüncü sırada bulunduğunu dile getiren Atik, geçen yılki rakamlara göre sektörde bin 300 işletmenin faaliyet gösterdiğini, 35 bin kişiye direkt istihdam sağladığını söyledi.

Atik, sektörde, 2007 yılında 3 milyar dolar değerinde 1,3 milyon ton üretim yapıldığını, bunun 2 milyar dolarının ihracat geliri olarak ülkeye kazandırıldığını kaydetti.

"Sektörde girdilerin büyük kısmı, Türkiye'den ve TL ile tedarik edildiğinden, diğer sektörlerle göre daha katma değer yarattığı bir gerçektir" diyen Atik, ailesinin de üç kuşaktır bu sektörde faaliyet gösterdiğini kaydetti.

Atik, tesisin 22 bin metrekarelik kapalı alanda hizmet vereceğini belirterek, şu görüşleri kaydetti:

"Burada yıllık 35 bin ton seri parça üretilecek. Çevre ve işçi sağlığı kurallarına uyacak olan tesisin 2010 Haziran ayında devreye girmesini planlıyoruz. Yatırım kararımızı, krizden önce almıştık. Krize yakalandık. Ancak durmadan devam ediyoruz. Umuyoruz ki bu zor dönem 2009 yılı içinde tümüyle biter ve sanayicilerimiz rahat bir nefes alır. Biz, sanayimizin geleceğinin parlak olduğuna inanıyoruz."

Atik, tesisin 22 bin metrekarelik kapalı alanda hizmet vereceğini belirterek, şu görüşleri kaydetti:

"İZMİR'DE HER YIL 5 BİN FABRİKA KURMAK LAZIM"



ALOSBİ Yönetim Kurulu Başkanı Atik Akkan da, krizde yatırım yapmanın önemine işaret ederek, "Baykuşlar ülkenin çıkmaza girdiğini söylüyor, güvercinler ise iş, aş, ihracat ve üretim yapılabileceğini ifade ediyorlar. Atik ailesinin bu yatırımı bir müjde" diye konuştu.

İşsizlik oranlarının yükseldiğini ifade eden Akkan, "İzmir'de her yıl 5 bin fabrika kurmak lazım. İzmir'deki işsizlik başka türlü önlenemez. İşsizliği önleyemezsek, fakirlikten kurtulamaz, çocuklarımızın geleceğini güvence altına alamayız" dedi.

Akkan, bu tür tesislerin devam etmesi gerektiğini dile getirerek, sanayicilere "Arsa aramayı bırakın, gelin Aliağa'da yatırım yapın. Organize sanayi bölgesinde her şey var. Bir hafta içinde temel atabilirsiniz" şeklinde seslendi.

Ege Bölgesi Sanayi Odası Yönetim Kurulu Başkanı Ender Yorgancılar da 2008 yılının Ekim ayından bu yana krizle yatılıp, krizle kalkıldığını ifade ederek, ülkenin kalkınması için üretim, yatırım ve istihdam sağlama gerçeğini gözardı etmenin mümkün olmadığını söyledi.

"YENİ ORGANİZE SANAYİ BÖLGELERİNİN KURULMASI İSRAF"

İzmir Valisi Cahit Kıracı, artık dünya ülkelerinin sürdürülebilir kalkınmanın yollarını aradığını, bunun için de yatırım yapılırken ekolojik dengeyi korumaya büyük önem gösterildiğini ifade etti. ALOSBİ'de 50'ye yakın üretimde ve plan aşamasında yatırım olduğunu belirten Kıracı, burada ufkunun açık olduğunu söyledi.

İzmir Büyükşehir Belediye Başkanı Aziz Kocaoğlu da krizin en önemli hastalığının üretmemek, üretmekten çok tüketmek olduğunu belirterek, bunun yaşanarak bir kez daha görüldüğünü kaydetti.

Finans yapısı sağlam şirketlerin kriz dönemlerinde yatırım yapmaları gerektiğini vurgulayarak, İzmir'in organize sanayi bölgeleriyle büyüyeceğini söyledi.

Kocaoğlu, şöyle devam etti: "Aliağa Organize Sanayi Bölgesi gerçekten yedi yıldızlı bir sanayi bölgesi. Bu sanayi bölgesinin gelişmesi, buraya yatırım yapılması için İzmir Büyükşehir Belediyesi, bölge yüzde 60-70 dolmadan başka sanayi bölgesi yapmayacaktır. Bu anlamda ihtisas organize sanayi bölgeleri istisna olabilir. Yeni organize sanayi bölgelerinin kurulması israf anlamına gelmektedir. Doluluktan kastım, arsa alımı değil, yatırım yapılması anlamındadır."

Konuşmaların ardından katılımcılar, ilk harcı dökerek, tesisin temelini attılar.

